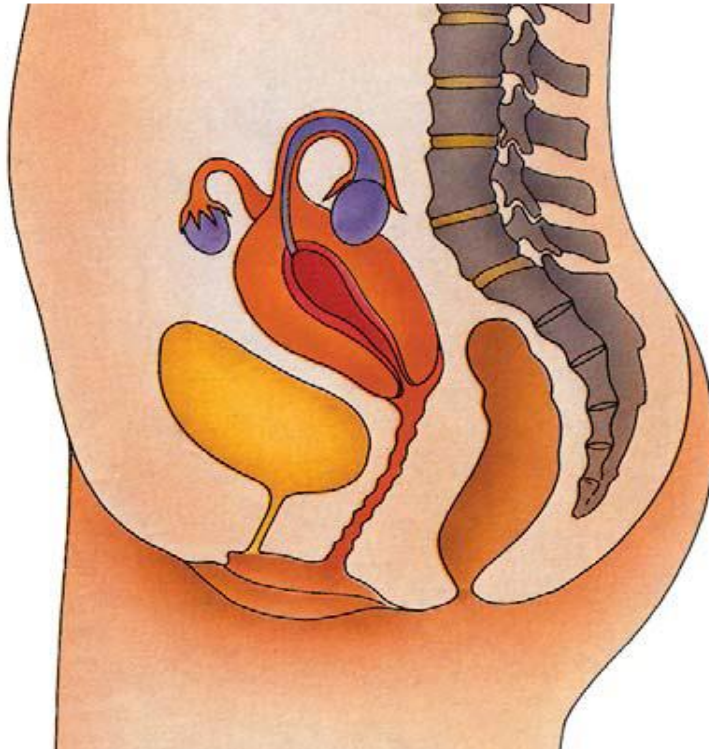


## ПОЛОВА СИСТЕМА НА ЧОВЕКА

### 1. Човекът- разделнополов вид:

- индивиди от женски и от мъжки пол
- полово размножаване
- вътрешно оплождане
- органи на женската и мъжката полова система – два типа: вътрешни /разположени в коремната кухина/ и външни /разположени на повърхността на тялото/

### 2. Полова система на жената::



#### а/ основни органи

- *женски полови жлези – яйчници*, два, овална форма, големина 4-5 сантиметра
- *матка* – кух орган, форма на круша, изградена главно от мускулестни клетки

#### б/ функции на основните органи:

- яйчници:

- през половата зрялост на жената всеки месец в един от тях узрява една женска полова клетка

- възможно е едновременно да узреят две яйцеклетки – ако се оплодят ще се родят *двуййчни близнаци* от еднакъв или различен пол

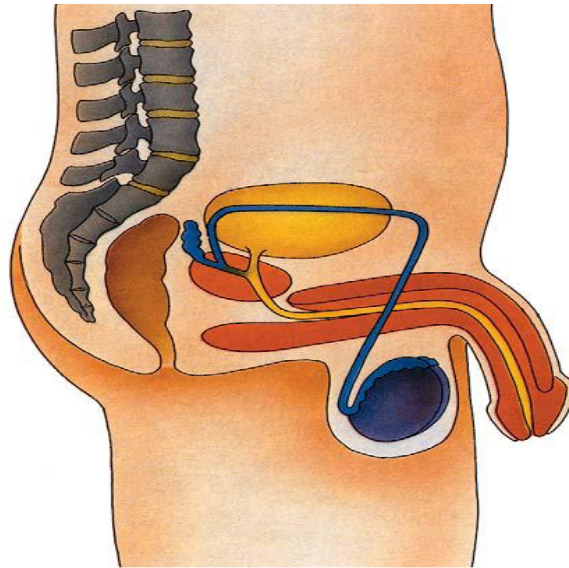


- матка

- в нея се развива зародишът
- част от вътрешната ѝ повърхност участва в образуването на *плацентата* - образува се само, когато жената е бременна, чрез нея се осъществява връзката между майчиния организъм и зародиша, изграждането ѝ започва през третата седмица от началото на бременността и продължава до края на третия месец, ако не се образува правилно детето може да се роди с увреждания, свързва се със зародиша чрез пъпната връв, която е сноп от кръвоносни съдове, осъществяващи връзка между големия кръг на кръвообращение на майката и кръвообращението на зародиша, чрез плацентата зародишът получава кислород и хранителни вещества и изхвърля въглероден диоксид и други непотребни вещества с помощта на майчиния организъм



### 3. Полова система на мъжа:



#### а/ основни органи

- мъжки полови жлези – *семенници*, два, овална форма, големина 4-6 сантиметра, изградени от каналчета с обща дължина около 200 метра, до раждането са разположени в коремната кухина, след това преминават в кожената торбичка извън нея, което е важно условие, за да може с настъпването на половата зрялост в тях да се образуват мъжките полови клетки - *сперматозоиди*
- *полов член*

#### б/ функции на основните органи:

- семенници:

- по време на половата зрялост в семенниците непрекъснато се образуват сперматозоиди в големи количества – за едно денонощие около 500 000 000

- полов член

- чрез него сперматозоидите се внасят в женската половна система

### 4. Оплождане – сливане на сперматозоид с яйцеклетката, при което се образува нова клетка *зигота*.



5. **Първични полови белези** – определят се от органите на половата система на жената и мъжа , формират се в зародиша, зависят изцяло от наследствената програма на организма.

**Домашна работа:** задачите от учебната тетрадка и задачите от учебника на стр. 153