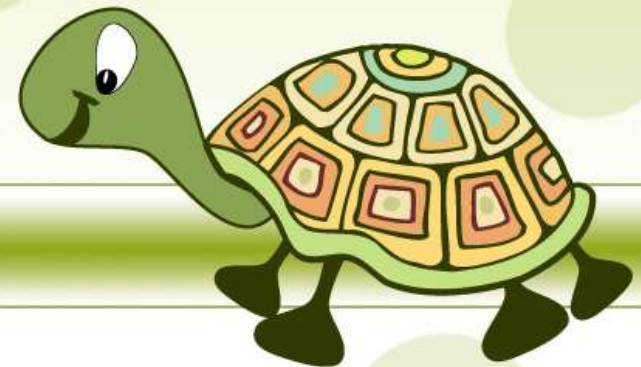


Влечуги – характерни особености

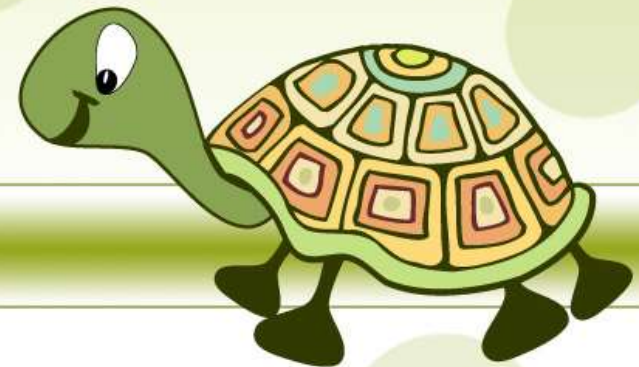


Характерни особености

От А... .. до Я

Влечугите са четирикраки гръбначни животни, при които:

- кожата е **суха, без жлези**, и образува **покривка** на тялото (*плочки, люспи или пластинки*)
- сърцето е **триделно**, с частично разделена на две камера



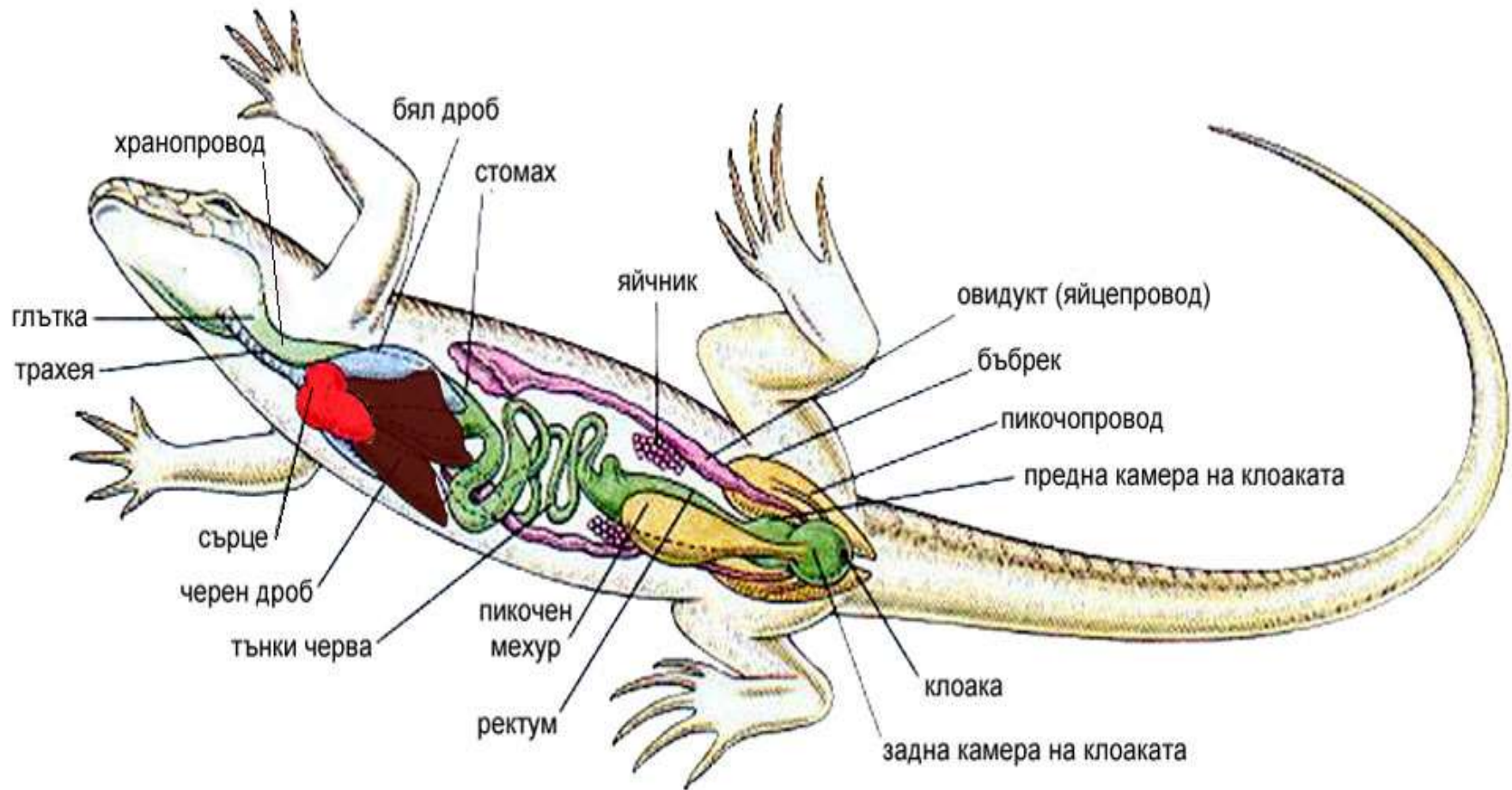
Външно устройство

Тялото се състои от:

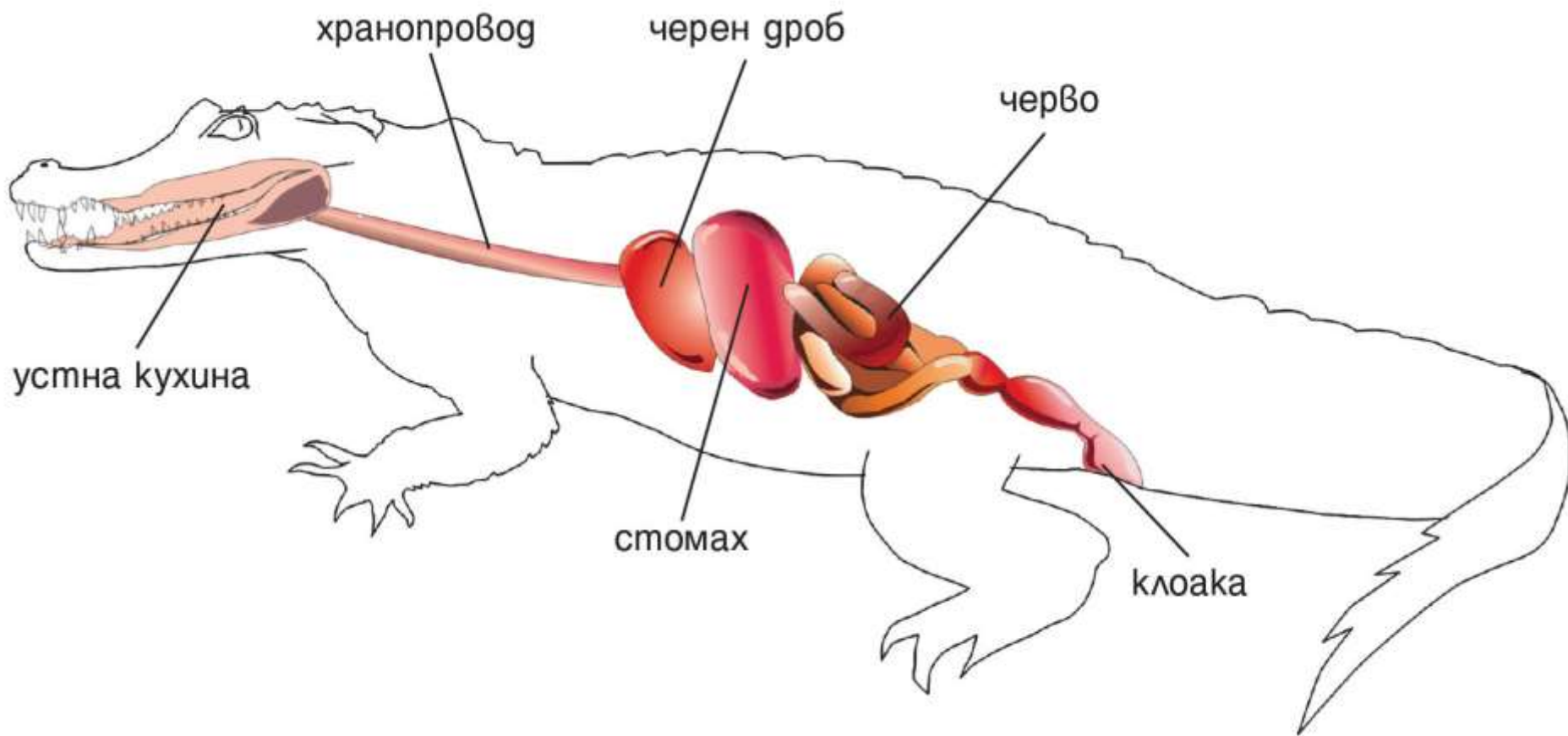
- глава, туловище и две двойки петопръстни крайници (при змиите – крайници липсват)
- кожа – покрита с люспи от кератин



Вътрешно устройство



Храносмилателна система

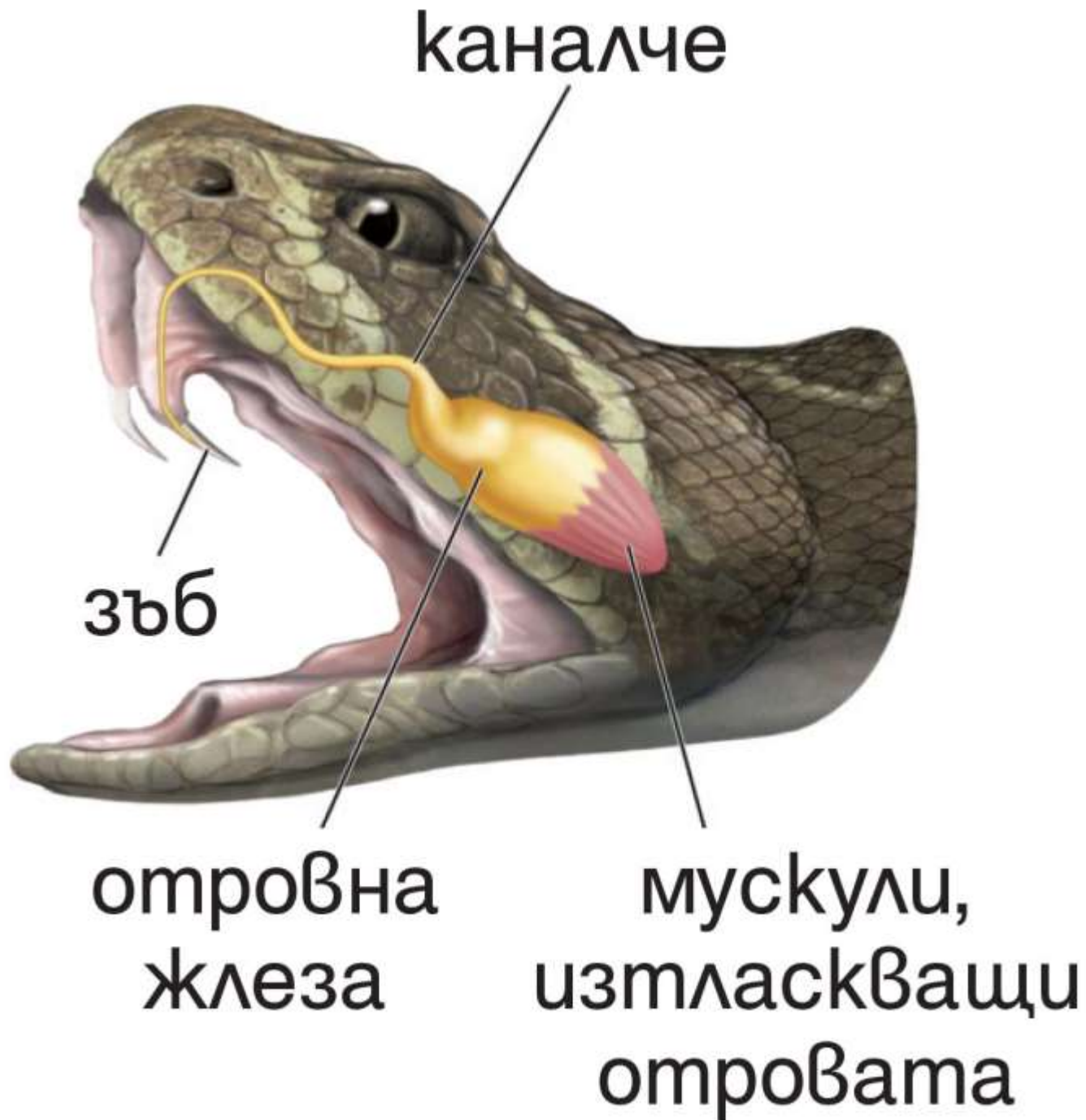


Хранене

- ✓ Растителноядни – костенурки и гущери
- ✓ Месоядни – крокодили, гущери и змии
- ✓ Всеядни – водни костенурки



Отровната жлеза
произвежда
отрова, чрез
която змията
убива своята
жертва, след
което я изяжда.

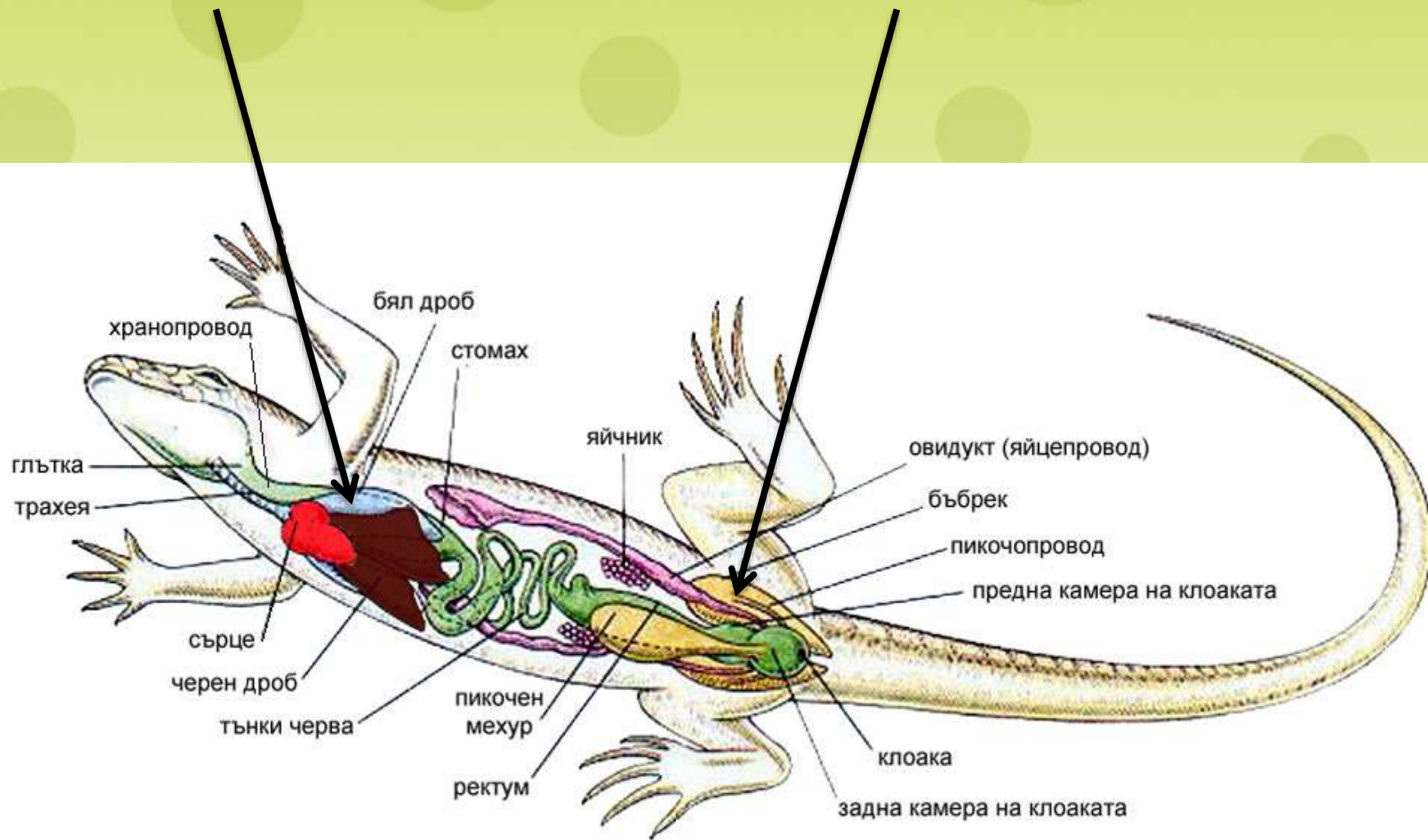


Дихателна система

- Бели дробове

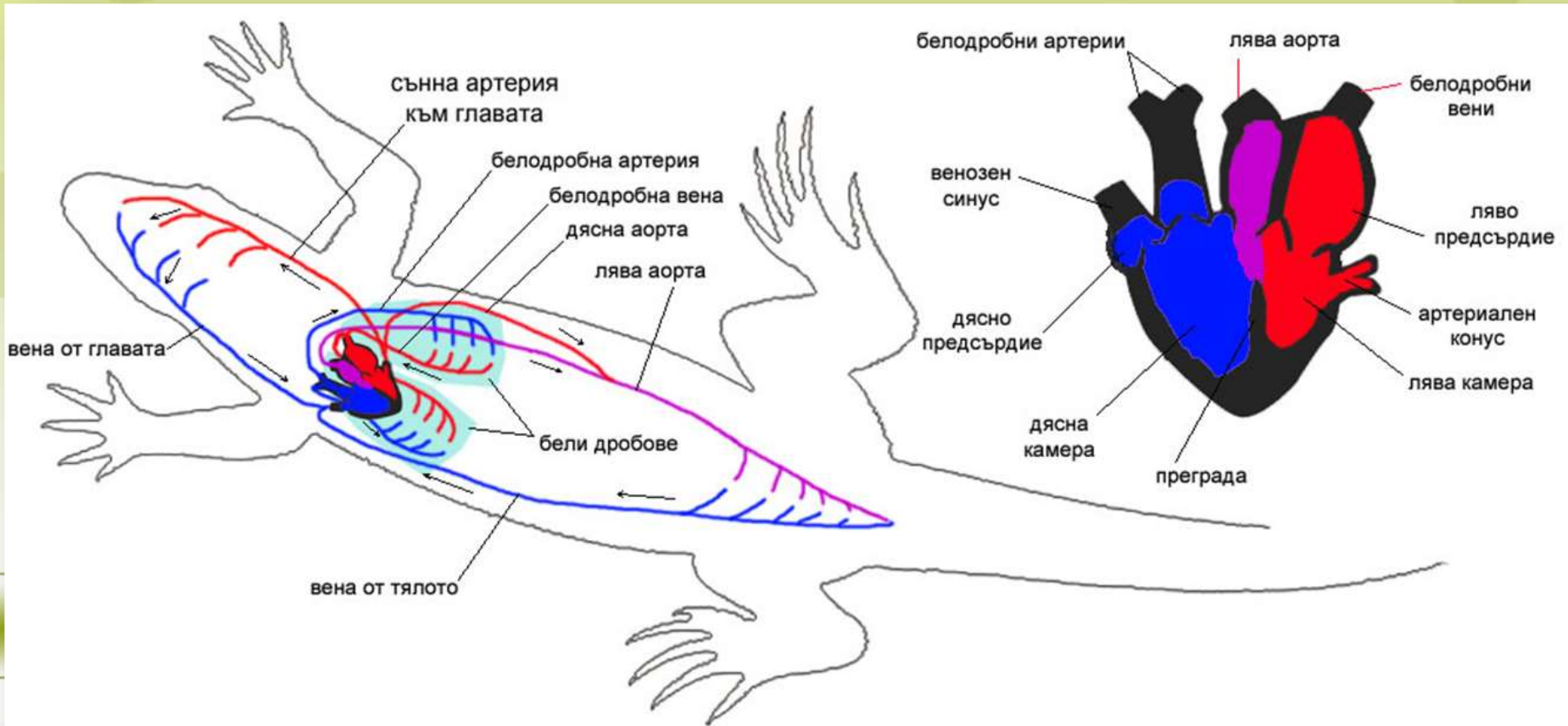
Отделителна система

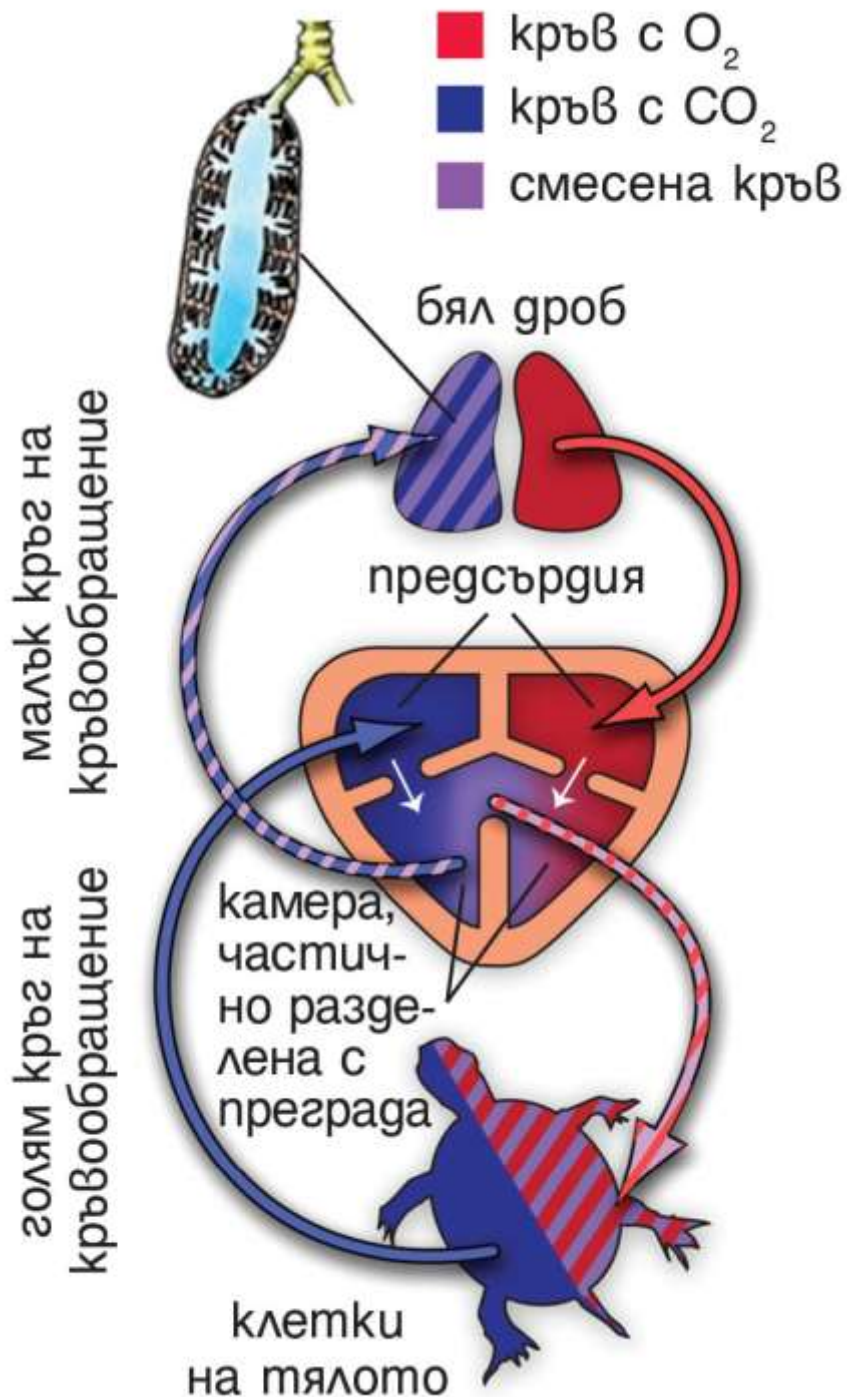
- Бъбреци



Кръвоносна система

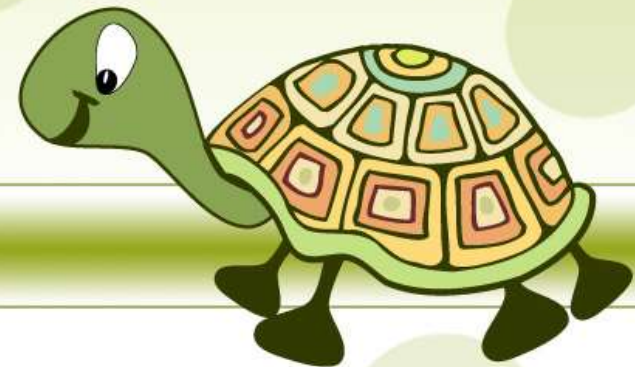
- Триделно сърце – 2 предсърдия и 1 камера с непълна преграда
- Непостоянна телесна температура





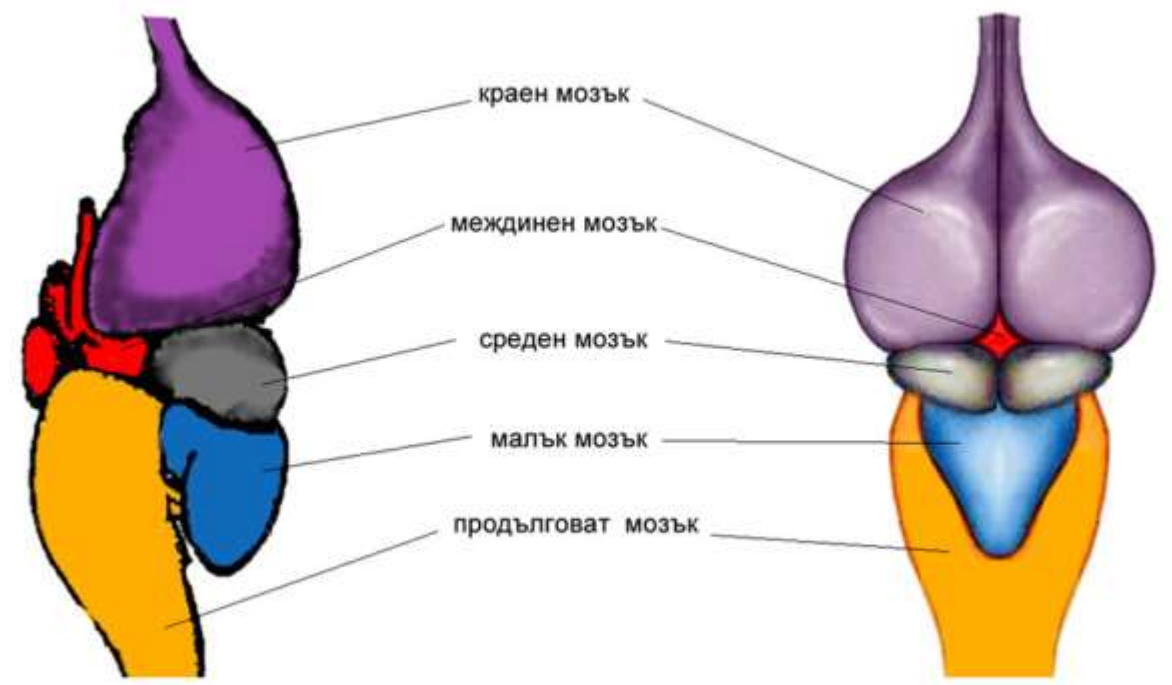
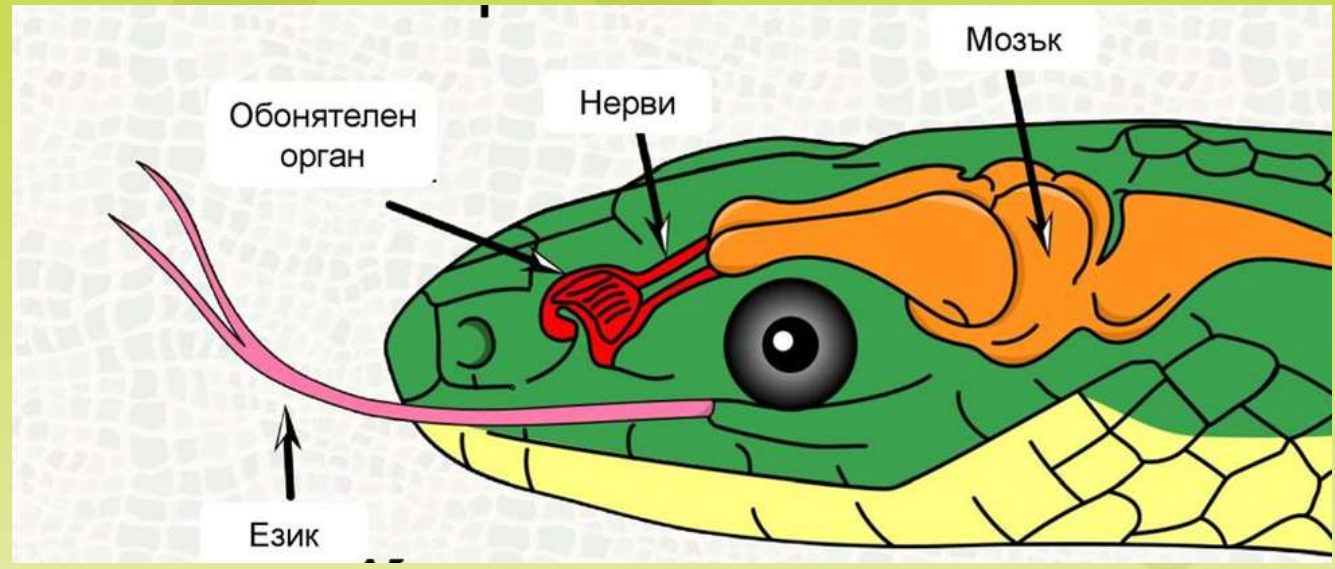
Кръвообращение

- Два кръга на кръвообращение – ГОЛЯМ И МАЛЪК



Нервна система

- Главен и гръбначен мозък
- Най-добре развит дял – краен мозък



мозъка гледан отстрани

мозъка гледан отгоре

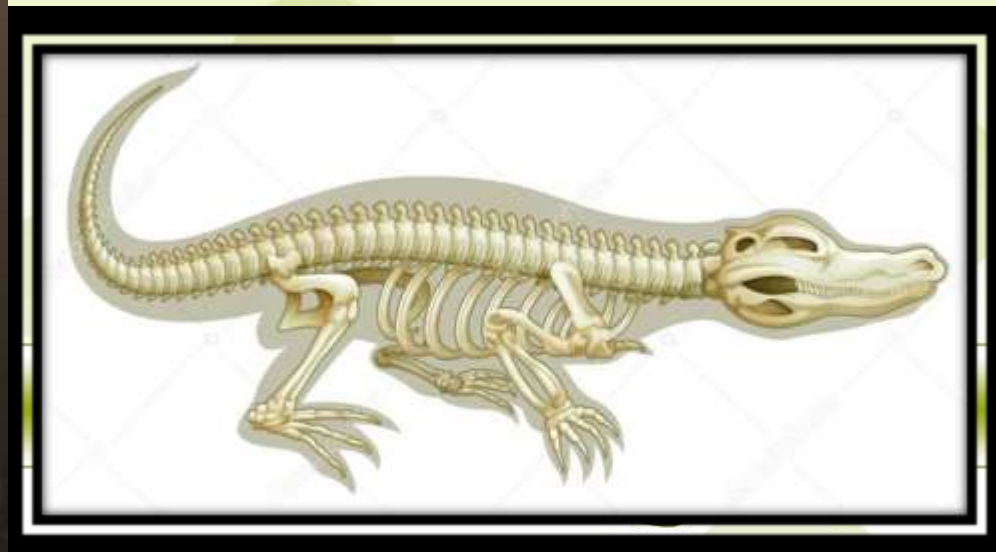
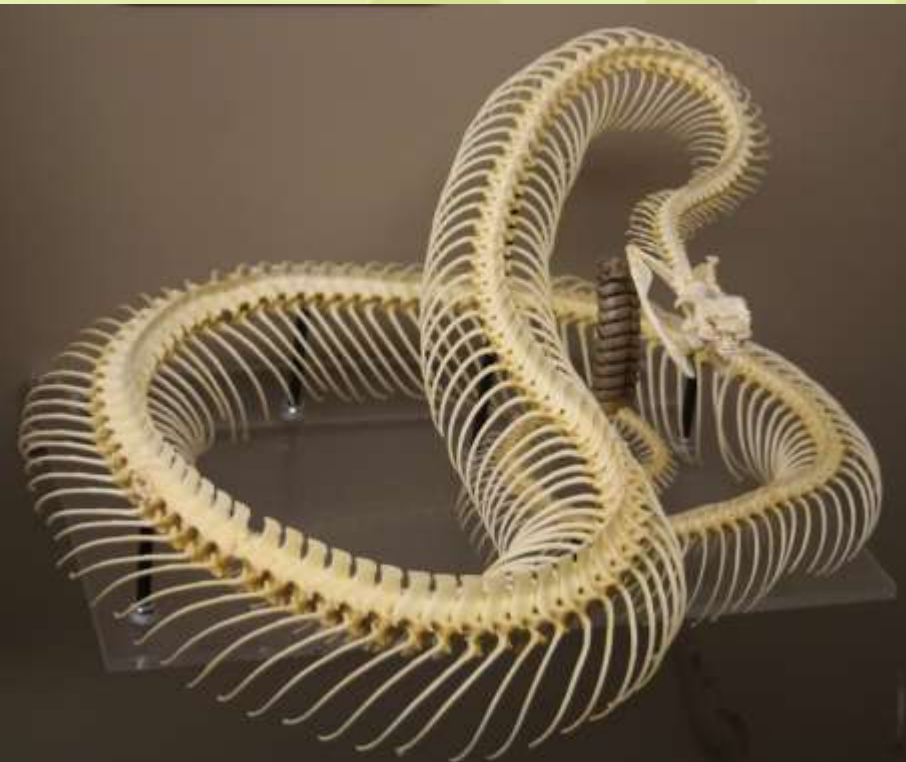
Размножаване и развитие

- Разделнополови животни
- Вътрешно оплождане
- Пряко развитие, без метаморфоза



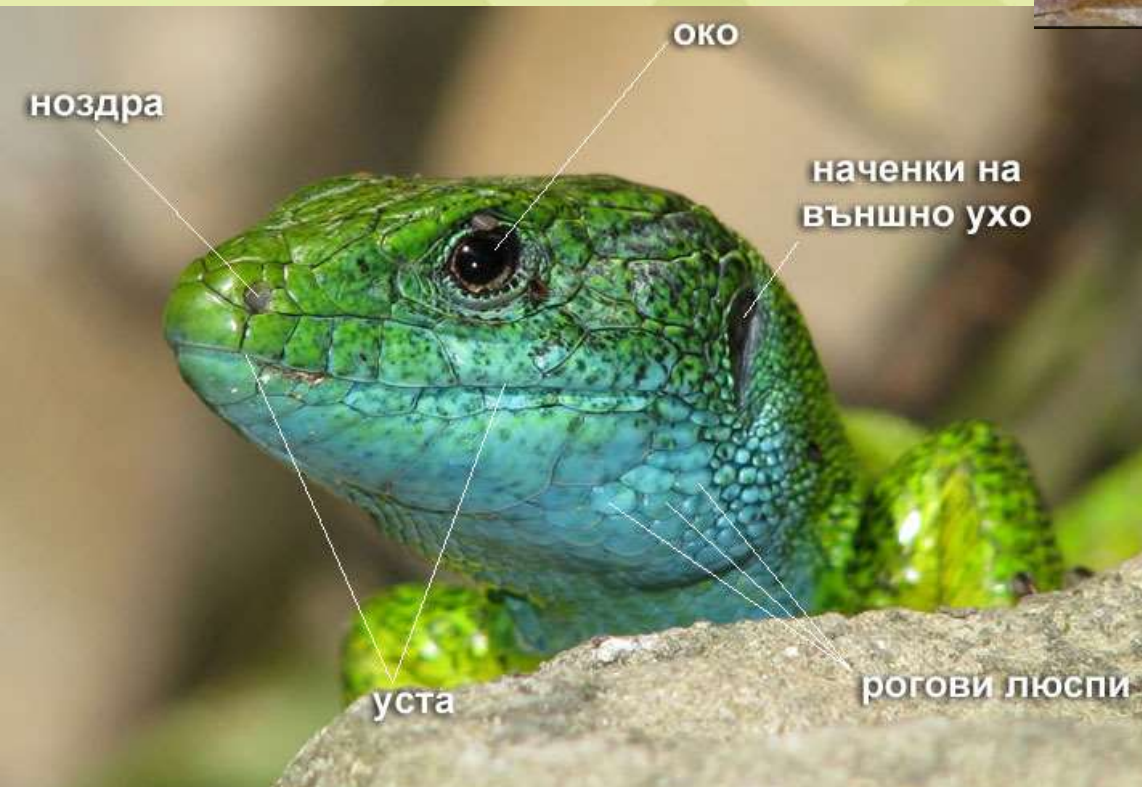
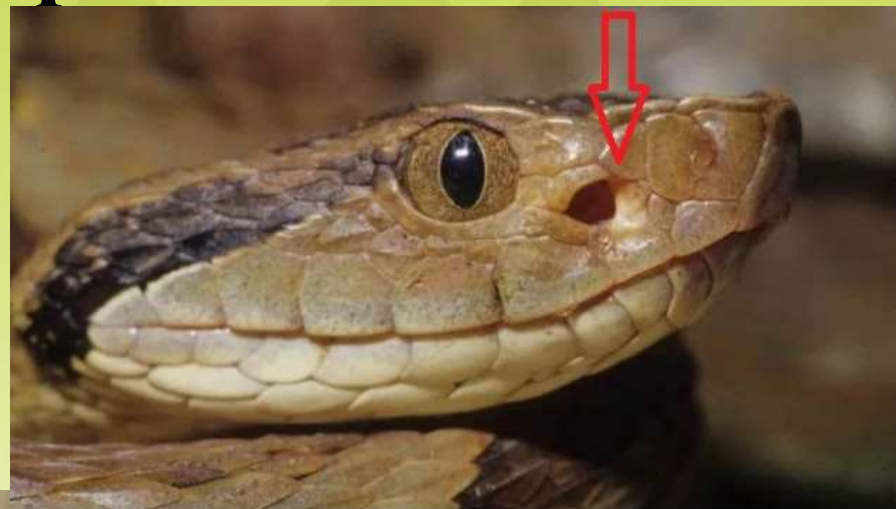
Опора на тялото

- кости и мускули
- поява на гръден кош
- поява на втори шиен прешлен

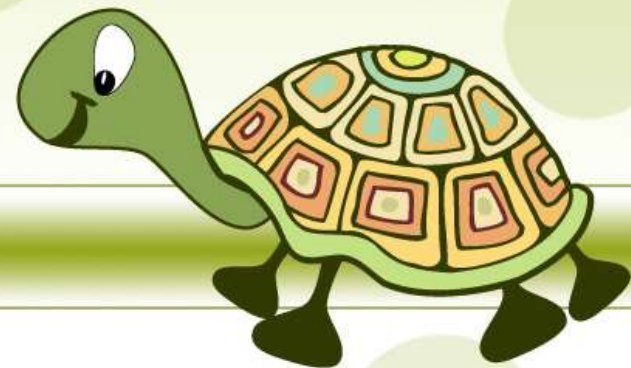


Сетивни органи

- Зрение – очи с клепачи
- Обоняние – нос
- Осезание – език
- Слух – вътрешно и външно ухо



Многообразие на влечугите



Влечугите са се появили преди около 230 млн. години от древна група земноводни, наречени динозаври. Климатът по това време бил сух и горещ.



Класификация

Клас Влечуги

Разред

Костенурки



Разред

Крокодили



Разред

Люспести



Разред Костенурки

- Имат късо тяло, защитено от черупка (коруба)
- Движат се много бавно
- Живеят дълго (150 години)
- Нямаат зъби



костни
плочки на
корубата





Слонова костенурка



Разред Крокодили



- Живеят в сладки и слабо солени води
- Хищници са – разкъсват плячката с острите си зъби
- Първите гръбначни животни с четириделно сърце
- В България не се срещат крокодили



костни
пластинки



Черен кайман



Гавиал



Алигатор



Нилски крокодил

Разред Люспести

- Удължено тяло
- Имат зъби
- Раздвоен език
- Отровна жлеза (змии)
- Няма краици и гръден кош (змии)



рогови
люспи



Най – голямата змия в света – Зелена анаконда



Змии в България

Водна змия



Усойница



Смок



Пепелянка



Отровни змии



Кралска кобра



Черна мамба



Тигрова змия



Крайт



Стенен гушер



Зелен гушер

Късокрак гушер



Гекон



Комодски варан



Игуана

Слепок



Хамелеон



А при опасности...

1.



2.



Значение на влечугите

- Звена в хранителните вериги
- Вредители – водни змии
- Лекарства – змийска отрова
- Производство на кожени изделия

Извличане на отрова



План на урока

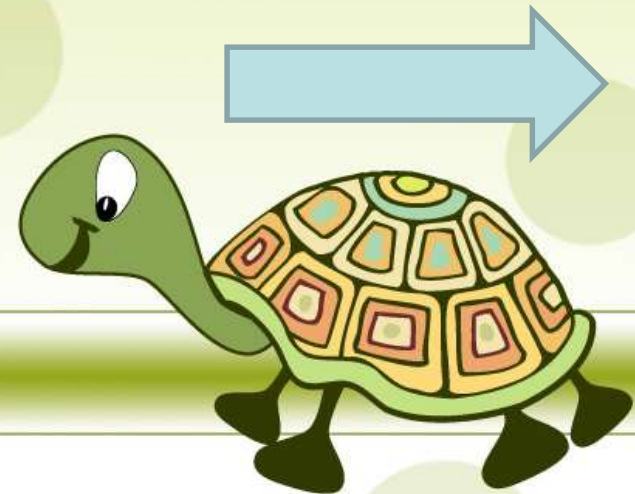
Влечуги – характерни особености

1. Външно устройство

- глава, туловище и две двойки крайници
- суха кожа, без жлези
- очи с клепачи

2. Вътрешно устройство

- а) храносмилателна с-ма – завършва с клоака
- б) дихателна с-ма – бели дробове
- в) отделителна с-ма – бъбреци



г) кръвоносна с-ма

триделно сърце – 2 предсърдия и 1 камера,

с непълна преграда

2 кръга на кръвообращение

- непостоянна телесна температура

д) нервна с-ма – гръбначен и главен мозък (краен мозък – добре развит)

е) размножаване и развитие

- разделнополови животни

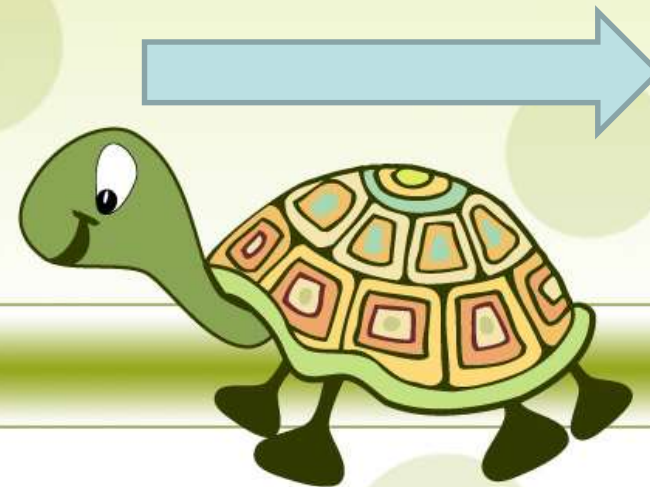
- вътрешно оплождане

- пряко развитие, без метаморфоза

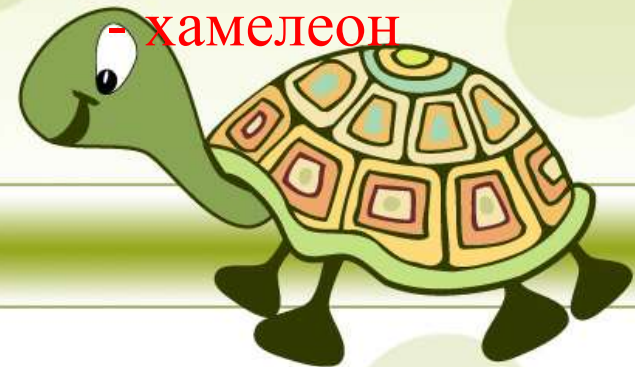
ж) опора на тялото

- поява на гръден кош

- поява на втори шиен прешлен



3. Многообразие на влечугите

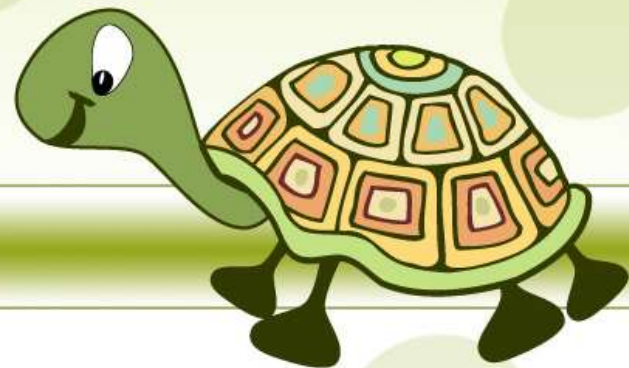


Домашна работа

Зад.1 Предложете правила за предпазване от ухапване и действия от първа медицинска помощ след ухапване от отровна змия.

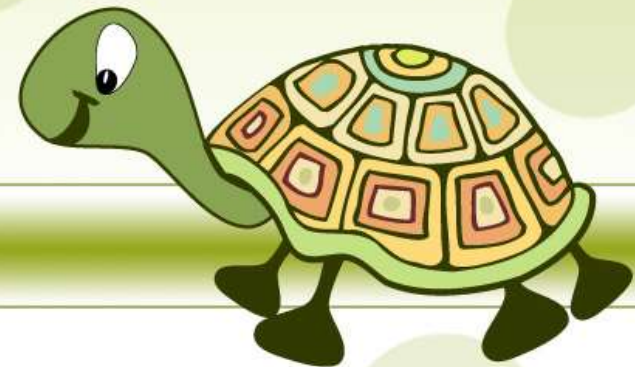
Зад.2 Представете допълнителна информация за:

- Екзотични влечуги (варани, игуани, хамелеони)
- Влечуги, които сте срещнали в природата
- Гигантски древни влечуги



Напомняне

Решете си задачите от учебната тетрадка
(стр.59 , 60)





ПРИЯТНА РАБОТА!

