



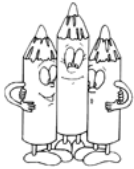
РЕГИОНАЛЕН ЦЕНТЪР
ЗА ПОДКРЕПА НА ПРОЦЕСА НА ПРИОБЩАВАЩОТО ОБРАЗОВАНИЕ-
ХАСКОВО

6300 Хасково, ул. "Иглика" №14 етаж 3, тел.: 038/668292, e-mail: rc_haskovo2006@abv.bg

РАБОТЕН ЛИСТ ПО БЕЛ

От ресурсен учител: Десислава Георгиева
На: Теменужка Янкова Щерева -4 кл
ОУ "Ш. Петъфи", гр.Хасково

Свържи картинките с наименованието:



калинка



книга



костенурка



кокал



МОЛИВИ



ЛИМОНИ



грозде



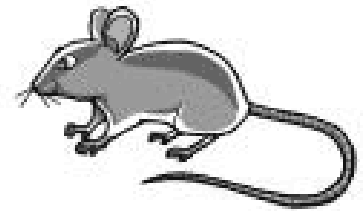
___отор



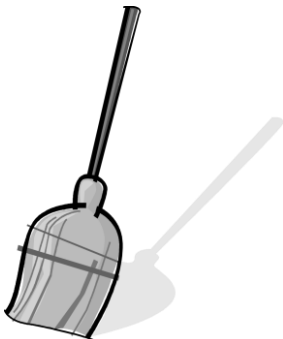
___етел



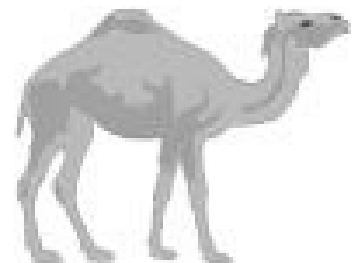
___опка



___ишка



___етла



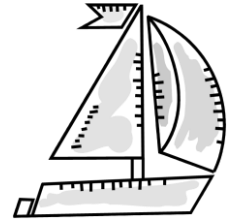
___амила



___исица

Препиши и допълни изреченията с подходящи думи.

Димитър си загуби



___ораб

Татко посади

Мечката спи

Отиваме на гости у

Мариана чете

Янко плува в



РЕГИОНАЛЕН ЦЕНТЪР
ЗА ПОДКРЕПА НА ПРОЦЕСА НА ПРИОБЩАВАЩОТО ОБРАЗОВАНИЕ-
ХАСКОВО

6300 Хасково, ул. "Иглика" №14 етаж 3, тел.: 038/668292, e-mail: rc_haskovo2006@abv.bg

РАБОТЕН ЛИСТ ПО БЕЛ

От ресурсен учител: Десислава Георгиева
На: Теменужка Янкова Щерева -4 кл
ОУ "Ш. Петъфи", гр.Хасково

Слухово възприемане на текста.

Из „Лъскавата кутийка”

Жълтите очи на Кума Лиса злобно просветнаха. Червеният език висеше от устата ѝ. Краката ѝ трепереха от умора. Тя се довлече до леговището си. Легна на мекото, покрито с птичи пух легло и се замисли.

Омръзнало ѝ беше все мишки и птички да яде... Заешко месце ѝ се хапваше. Беше хвърлила око на най-пъргавото и младо зайче в гората.

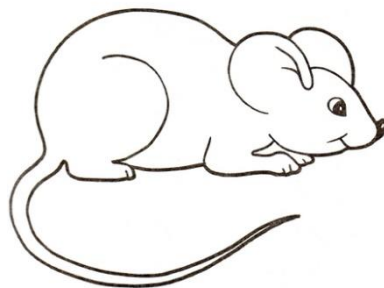
Ат. Димитров

Отговори на въпросите:

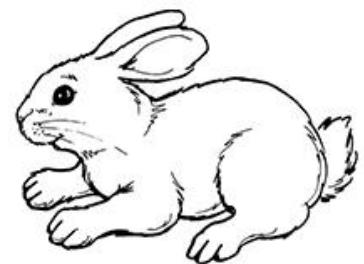
Кой е главния герой в приказката



А) лисица



Б) мишка



В) зайче

На кое животно от гората лисицата е хвърлила око да изяде:

А) най-младото и пъгаво зайче в гората

Б) язовеца

В) патицата

Открий буквата „М” и я оцвете в кафяв цвят.

И	Т	Ь	Б	Ю	Э	Д	О	П	В	Ф	Я
В	Й	М	М	И	Т	Ь	Б	М	М	Ю	Й
А	Ц	М	М	М	М	М	М	М	М	Й	У
П	У	С	М	О	Л	Д	Ж	М	Ю	У	Е
Р	К	Ч	М	М	В	А	М	М	Б	Е	Г
О	Е	Я	М	Й	Ц	У	К	М	Ь	Г	Ш
Л	Н	Ф	М	Н	М	М	Е	М	Т	Ш	Х
Д	Г	Ы	М	М	М	М	М	М	И	Х	Ж
Ж	Ш	В	К	М	А	С	М	Ф	С	Ь	Л
Э	Щ	А	М	М	П	И	М	М	Ч	З	Р
Ю	М	М	М	М	Р	Т	М	М	М	М	А
Б	М	М	А	М	О	Ь	М	Ы	М	М	Ы
Ь	З	П	О	М	Л	Б	М	В	П	О	Ф
Т	Х	Р	М	М	Д	Ю	М	М	П	Л	Я
И	Ь	О	М	М	Ж	Э	М	М	А	Д	С
С	Э	Л	М	М	М	М	М	М	В	Ж	И
Я	Ж	М	М	М	Ф	Ы	М	М	М	Э	Ь
Ф	Д	М	Я	Ч	С	И	Ь	Ю	М	Х	Ю
П	В	Ф	Ь	З	Ш	Г	Н	Е	К	Ц	Й

И	Т	Ь	Б	Ю	Э	Д	О	П	В	Ф	Я
В	Й	М	М	И	Т	Ь	Б	М	М	Ю	Й
А	Ц	М	М	М	М	М	М	М	М	Й	У
П	У	С	М	О	Л	Д	Ж	М	Ю	У	Е
Р	К	Ч	М	М	В	А	М	М	Б	Е	Г
О	Е	Я	М	Й	Ц	У	К	М	Ь	Г	Ш
Л	Н	Ф	М	Н	М	М	Е	М	Т	Ш	Х
Д	Г	Ы	М	М	М	М	М	М	И	Х	Ж
Ж	Ш	В	К	М	А	С	М	Ф	С	Ь	Л
Э	Щ	А	М	М	П	И	М	М	Ч	З	Р
Ю	М	М	М	М	Р	Т	М	М	М	М	А
Б	М	М	А	М	О	Ь	М	Ы	М	М	Ы
Ь	З	П	О	М	Л	Б	М	В	П	О	Ф
Т	Х	Р	М	М	Д	Ю	М	М	П	Л	Я
И	Ь	О	М	М	Ж	Э	М	М	А	Д	С
С	Э	Л	М	М	М	М	М	М	В	Ж	И
Я	Ж	М	М	М	Ф	Ы	М	М	М	Э	Ь
Ф	Д	М	Я	Ч	С	И	Ь	Ю	М	Х	Ю
П	В	Ф	Ь	З	Ш	Г	Н	Е	К	Ц	Й

