

Нервна система

1. Нервна система на човека – най-сложно устроена:

- гръбначен мозък
- главен мозък
- нерви



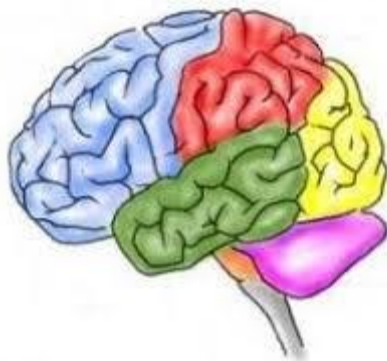
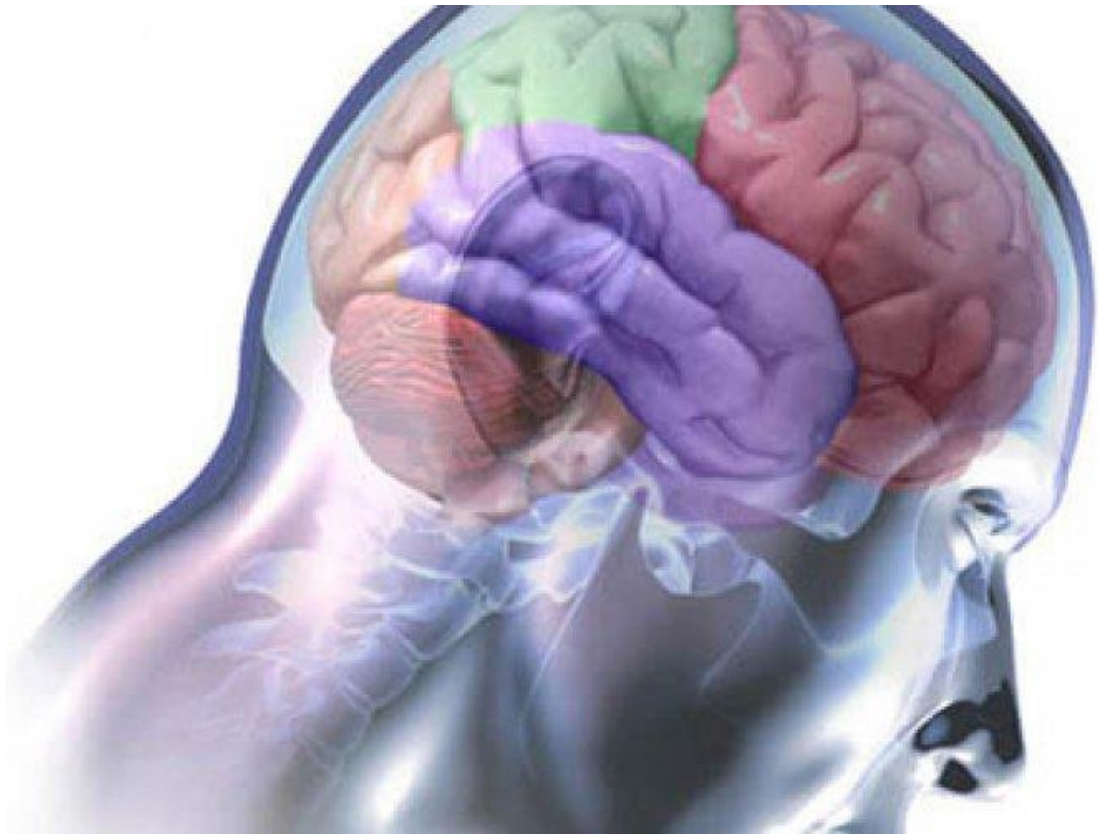
2. Гръбначен мозък:

- разположен е в канала на гръбначния стълб
- прилича на въже
- обвит е в тънка защитна обвивка
- **участва в получаването на усещане за топло, студено, допир и болка, контролира движението на тялото и крайниците, както и работата на вътрешните органи – сърце, бронхи, стомах, черва**



3. Главен мозък:

- разположен в черепа
- свързан с гръбначния мозък
- съставен от 6 дяла /6 мозъка/: **продълговат, мост, малък, среден, междинен, краен**



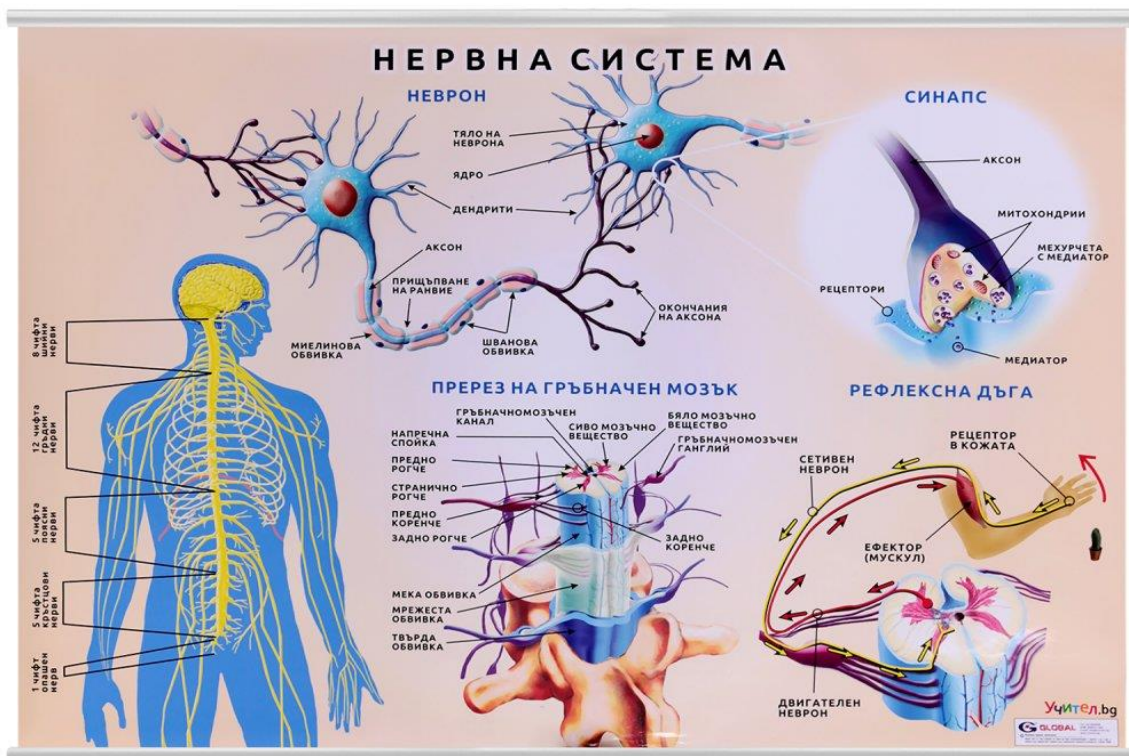
- ✓ *Продълговатият мозък регулира работата на сърцето, дихателната и храносмилателната система.*

- ✓ *Малкият мозък координира движенията и ни помага да пазим равновесие.*
- ✓ *Крайният мозък е най-големият дял на главния мозък. Изграден е от 2 полукълба. Покрит е с много нагъната кора.*

Кората на крайния мозък регулира дейността на всички органи и системи. Тя контролира гръбначния мозък и всички дялове на главния мозък.

4. Нерви:

- **снопчета от дългите израстъци на нервни клетки**
- **черепно-мозъчни нерви** – свързани с главния мозък, 12 двойки
- **гръбначномозъчни нерви** – свързани с гръбначния мозък, 31 двойки
- **сетивни нерви/зрителен, слухов/** – свързани с мозъка и с клетки, възприемащи дразнения
- **двигателни нерви** – свързани с мозъка и с мускули
- **смесени** – свързани с мозъка, с клетки, възприемащи дразнения и с мускули, всички гръбначномозъчни нерви са смесени



Домашна работа: стр.: 145, зад.: 8 и 9 от учебника