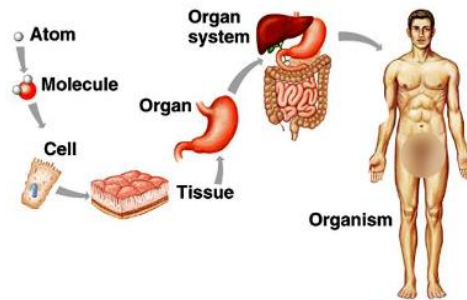
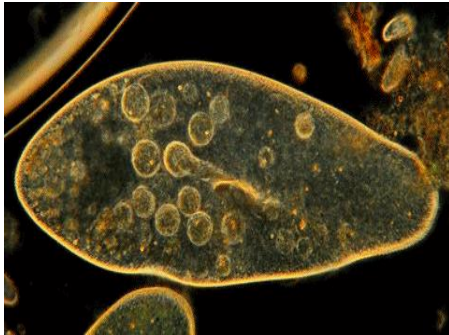
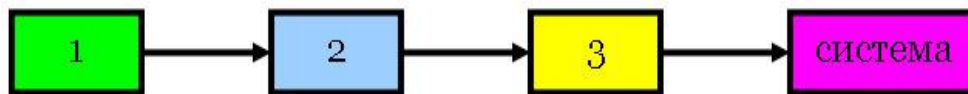


Тест "Жизнени процеси при растенията и животните" (варианти 1 и 2)



Вариант № 1

1. Как са изградени системите, осигуряващи жизнените процеси в организмите? Поставете понятията органи, клетки, тъкани на правилните места.



№ 1:..... № 2:..... № 3:.....

2. Попълнете липсващите елементи в схемата на процеса фотосинтеза:



№ 1:..... № 2:..... № 3:.....

3. Препишете и попълнете празните места, като изберете правилната дума:

а) При фотосинтезата се извършват промени (физични, химични) на веществата.

б) Хранителното вещество глюкоза е (сол, захар, минерал).

в) Растителните клетки използват част от глюкозата, за да извлекат запасената в нея (вода, кислород, енергия)

4. Растенията свързват молекулите на глюкозата и така изграждат веществото:

а) въглероден диоксид

б) хлорофил

в) натриев хлорид

г) скорбяла

5. Посочете верния отговор. Каква храна е скорбялата за растенията?

а) постоянна

б) временна

в) резервна

г) ненужна

6. В кои части на растенията се съхранява най – много скорбяла?

а) листата и клоните

б) клоните и стъблото

в) семената и корените

г) цветовете и кората

7. Кой от посочените вещества са минерали? Вещества – азот, въглероден диоксид, фосфор, кислород, калий, магнезий. Минерали са:

1.....

2.....

3.....

4.....

8. Растенията всмукват минерални соли разтворени във вода от почвата. Минералите се използват за изграждане на:

а) кислород

б) хлорофил

в) белтъци

г) скорбяла

9. Кои са основните органи на храносмилателната система на човека? Органите са:

1.....

2.....

3.....

4.....

10. Защо растенията нямат храносмилателна система?

Отговор:

Вариант №2

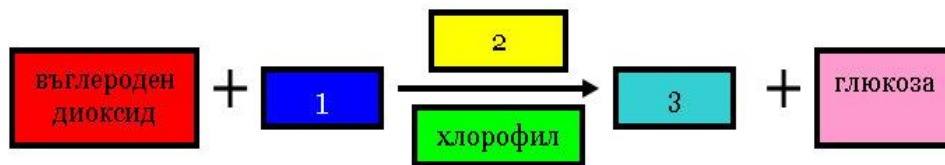
1. Препишете и попълнете празните места, като използвате понятията органи, клетки, тъкани.

а) Тъканите са изградени от

б) Органите са изградени от

в) Системите са изградени от

2. Попълнете липсващите елементи в схемата на процеса фотосинтеза:



№ 1:.....

№ 2:.....

№ 3:.....

3. В молекулите на глюкозата се съхранява енергия, която растенията са получили от:

- а) почвата
- б) водата
- в) въздуха
- г) Слънцето

4. Веществото скорбяла е изградено от стотици молекули:

- а) въглероден диоксид
- б) хлорофил
- в) натриев хлорид
- г) глюкоза

5. Веществото скорбяла се продава в магазините под името:

- а) ванилия
- б) бакпулвер
- в) сода за хляб
- г) нишесте

6. Кой от посочените вещества не са минерали? Вещества – въглерод, въглероден диоксид, фосфор, кислород, водород, магнезий. Не са минерали са:

1.....

2.....

3.....

4.....

7. Растенията използват минерални соли от почвата за изграждане на:

а) хлорофил

б) вода

в) скорбяла

г) белтъци

8. Препишете и попълнете празните места, като изберете правилната дума:

а) Химичното смилане на храната се извършва в (дебелото черво, стомаха).

б) Хранителните вещества преминават в кръвта през стените на (стомаха, тънкото черво).

в) Непотребните вещества се изхвърлят през (хранопровода, ануса).

9. Кои органи изграждат храносмилателната система на кучето? Органите са:

1.....

2.....

3.....

4.....

10. Защо животните притежават храносмилателна система?

Отговор:

