

# ХРАНОСМИЛАТЕЛНА СИСТЕМА НА ЧОВЕКА

## 1. Функции на храносмилателните органи:

- а/ приемат хранителни продукти
- б/ смилат храната
- в/ придвижват приетата и смляна храна
- г/ изхвърлят хранителните отпадъци

## 2. Устройство на храносмилателната система:

а/ **уста** - вход за храната:

- **устната кухина**- в нея има **зъби**/ деца – 20 на брой, наричат се млечни зъби, възрастни -32 на брой, имат различна форма и големина/,
- **език** – мускулест орган, участва в размесването на храната със слюнката, дъвченето и преглъщането ѝ, има голямо значение за усещането на вкуса на храната и за говора
- **слюнчести жлези** – отделят слюнка, която подпомага храносмилането в устата

	млечни (пробив)	постоянни (пробив)
<b>ГОРНИ ЗЪБИ:</b>		
централни резци	8-12 мес.	7-8 год.
странични резци	9-13 мес.	8-9 год.
кучешки	16-22 мес.	11-12 год.
първи предкътник	----	10-11 год.
втори предкътник	----	10-12 год.
първи кътник	13-19 мес.	6-7 год.
втори кътник	25-33 мес.	12-13 год.
трети кътник	-----	17-21+ год.
<b>ДОЛНИ ЗЪБИ:</b>		
трети кътник	-----	17-21+ год.
втори кътник	23-31 мес.	11-13 год.
първи кътник	14-18 мес.	6-7 год.
втори предкътник	----	11-12 год.
първи предкътник	----	10-12 год.
кучешки	17-23 мес.	9-10 год.
странични резци	10-16 мес.	7-8 год.
централни резци	6-10 мес.	6-7 год.

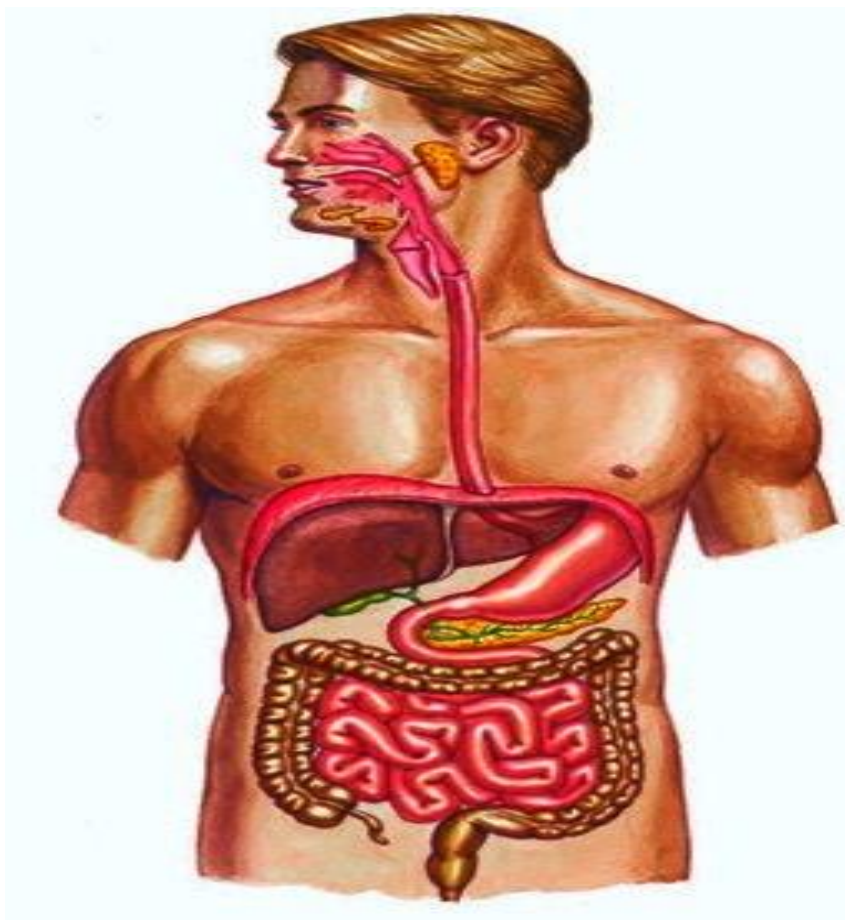
**Age at Tooth Eruption (In Years)**

Central Incisor 7-8  
Lateral Incisor 8-9  
Canine (Cuspid) 11-12  
First Premolar 10-11  
Second Premolar 10-12  
First Molar 6-7  
Second Molar 12-13  
Third Molar 17-21  
Second Molar 11-13  
First Molar 6-7  
Second Premolar 11-12  
First Premolar 10-12  
Canine (Cuspid) 9-10  
Lateral Incisor 7-8  
Central Incisor 6-7

**Най-задните кътници /мъдреците/, поникват чак след 17 – 20 годишна възраст.**

© БРИЛЯНТ ДЕНТ  
WWW.DENTALBG.COM

- **хранопровод** - сдъвканата храна се преглъща, преминава през гълтача и попада в хранопровода, който прилича на тръба и отвежда храната до стомаха
- **стомах** – кух орган, в който храната престоява от половин до 6-7 часа, смесва се със стомашните сокове, втечнява се и продължава пътя си към тънкото черво
- **тънко черво** – има много извивки и дължина 6-7 метра, в него храната се смесва с храносмилателни сокове, отделени от него, от черния дроб и от задстомашната жлеза, играе основна роля в храносмилането -- храната се преработва окончателно, от смляната храна се извличат полезните за човека белтъци, въглехидрати и мазнини, които са разградени до молекули, а също вода и витамини, веществата преминават през стената на червото в кръвта и чрез нея се разнасят до всички части на тялото
- **дебело черво** – несмлени хранителни остатъци от храната, смесени с вода преминават от тънкото в дебелото черво, те са ненужни и вредни за организма, основна задача на дебелото черво е да отдели водата и да я изпрати в кръвта
- **анус** – отвор в края на дебелото черво, през който непотребните и несмлени вещества /тези които не са всмукани в кръвта/ във вид на изпражнения се изхвърлят от организма



**Домашна работа:**

Задача 1: Обоснете значението на всмукването на хранителните вещества в кръвта.

Задача 2: Формулирайте 5 правила за здрави зъби.