

Музикално-фолклорни



ОБОБЩЕНИЕ

области









КАЛИНО, МАЛИНО

народна песен

Калино малино байнева, хубава. (2)

Влязла е Калина в байнева градинка.
Цвете си набрала, легнала, заспала.

Отдолу идеха момци добруджанци.
Калина видяха, коне си поспряха.

Седяха и гледаха, чудом се чудеха,
бре коя е тъз мома, че каква е тъз хубост.

Сепна се Калина, сепна, събуди се,
като ги погледна, две звезди грейнаха.

Като ги погледна, две звезди грейнаха,
като им продума, трендафил разцъфна.





КАЛИНО, МАЛИНО

народна песен

Калино малино байнева, хубава. (2)

Влязла е Калина в байнева градинка.
Цвете си набрала, легнала, заспала.

Отдолу идеха момци добруджанци.
Калина видяха, коне си поспряха.

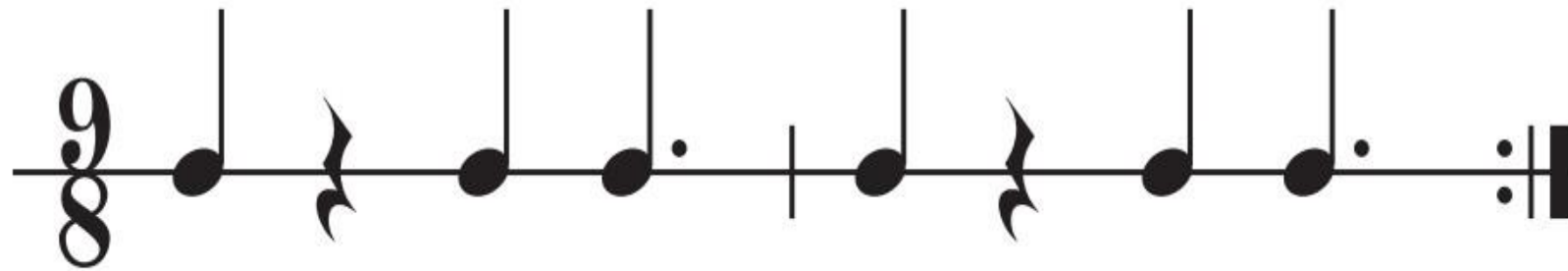
Седяха и гледаха, чудом се чудеха,
бре коя е тъз мома, че каква е тъз хубост.

Сепна се Калина, сепна, събуди се,
като ги погледна, две звезди грейнаха.

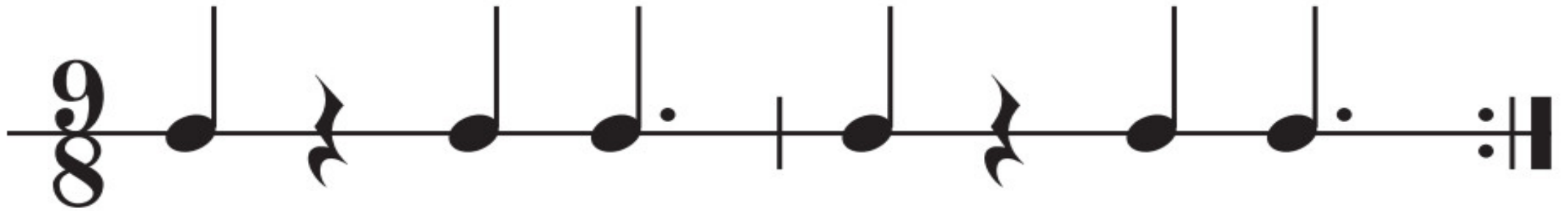
Като ги погледна, две звезди грейнаха,
като им продума, трендафил разцъфна.



1 Песента „Калино, малино“ е най-популярна в изпълнение на добруджанската певица Калинка Вълчева. На същата песен във Варненско се изпълнява танц, в който движенията се съпровождат с тракане с дървени лъжици. Разучете ритмичния модел и съпровождайте с него инструменталните епизоди. Опитайте се да го изпълните и с лъжици.



„Калино, малино“ – изпълнява Калинка Вълчева



КАЛИНКА ВЪЛЧЕВА



2 Чуйте отново Ръченик, Еленино хоро и Граовско хоро. Припомнете си от коя фолклорна област е всяко от тях.



РЪЧЕНИК



Еленино хоро



Граовско хоро



Отбележете верните твърдения:

1. Характерни за шопските песни са острото двугласно пеене и т. нар. тресене.
2. Характерен за Добруджа е мъжкият танц Ръченик.
3. Нестинарството е разпространено във всички фолклорни области.
4. „Дилмано, Дилбери“ е народна песен от Шопския край.



Отбележете верните твърдения:

5. Окарина, цафара, бръмбазък и хармоника не се използват в българската народна музика.

6. В Северняшката област хората и ръчениците се свирят и от духови оркестри.

7. Дайчово, Ганкино, Еленино са най-характерни в Шоплука.

8. Едни от най-типичните за Шоплука са Граовско хоро и Копаница.



3 Чуйте Фолклорната плетеница, в която прозвучава музика от Шоплука, Северна България и Добруджа. Кои инструменти и инструментални състави откривате? С коя от областите свързвате всеки откъс?



3 Чуйте Фолклорната плетеница, в която прозвучава музика от Шоплука, Северна България и Добруджа. Кои инструменти и инструментални състави откривате? С коя от областите свързвате всеки откъс?



БЛАГОДАРЯ!

